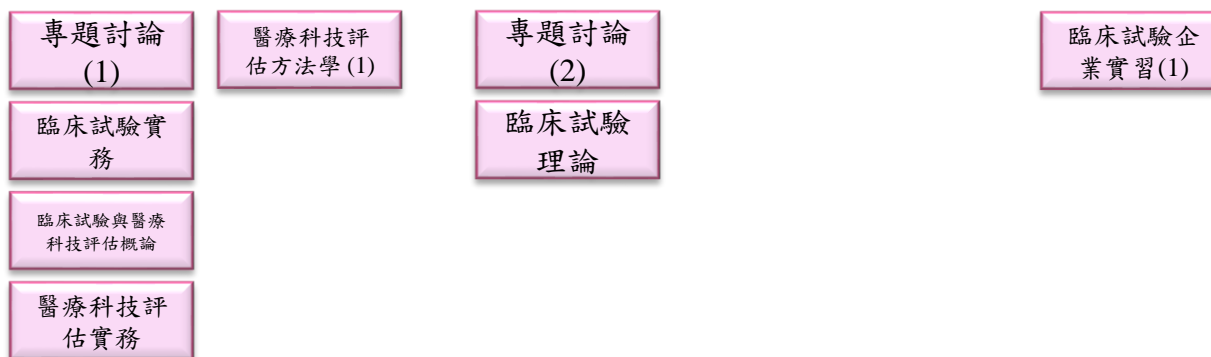
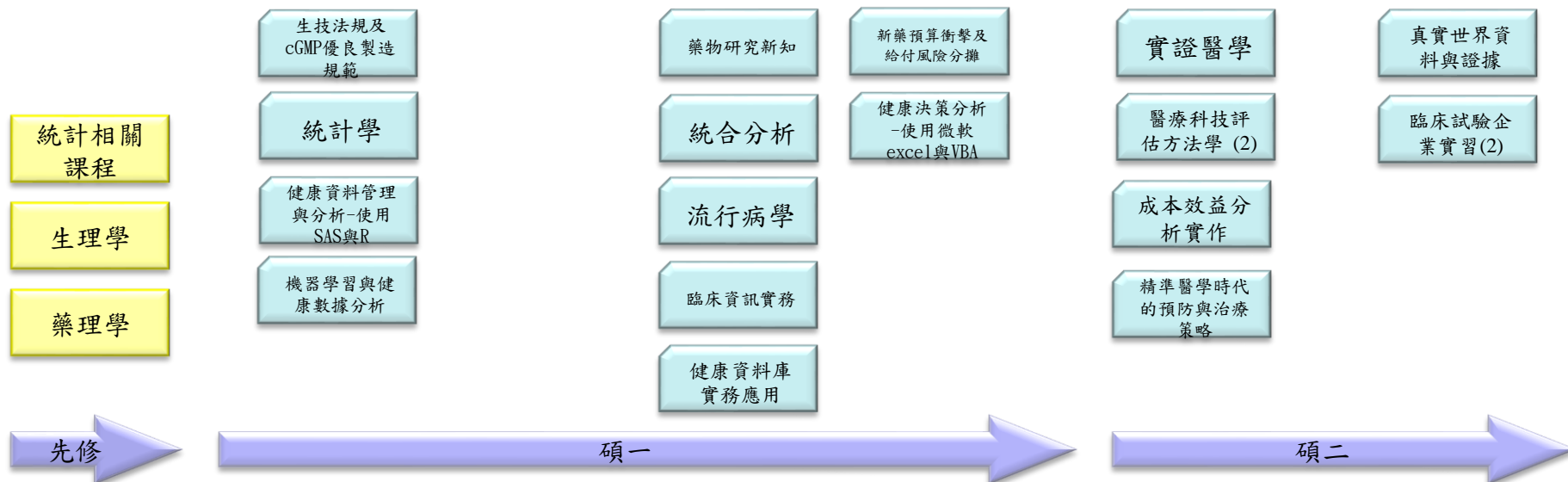


生物醫學系臨床試驗與評估碩士班--課程規劃流程圖

一、臨床試驗與評估碩士班必修課程



二、臨床試驗與評估碩士班選修課程



1. 本碩士班畢業學分數需達32學分，含必修14學分，選修12學分，及碩士論文6學分。
2. 須先修畢統計相關課程4學分(含)以上、生理學2學分(含)以上及藥理學2學分(含)以上，若未修習相關課程，須於入學後補修足學分數，使得畢業。

附註: 表先修課程 表必修課程 表選修課程