

Welcome to Chang Gung University Industrial Design

長庚大學工業設計

Become **C**reative

創造力

**G**lobal vision 全球視野

**U**niversal 全方位

**I**nnovative 創新

**D**esigner 設計師

**長庚大學工業設計學系**成立於1994年，以發展具重點特色之小而美的系所方向經營，以培養獨立自主、對國家社會有貢獻並具國際觀之工業設計人才為本系宗旨，朝向「**醫療設計**」與「**跨領域創新創業**」兩大重點方向發展。



# 系所特色

## 理論與實務結合

培育學生兼具專業設計及研究能力，並具正確職業倫理道德觀念，注重暑期實習制度以獲得實務經驗。

## 提升設計研發專業

熟悉現代設計方法及技術。

## 國際及人文性

具有人文及藝術素養，與全球設計之溝通能力，鼓勵學生積極參與國際競賽。

## 福祉性

具有關懷鄉里、社會或人群之胸襟。

## 未來前瞻性

具有開放胸襟，思考經營管理及產品開發之方向。

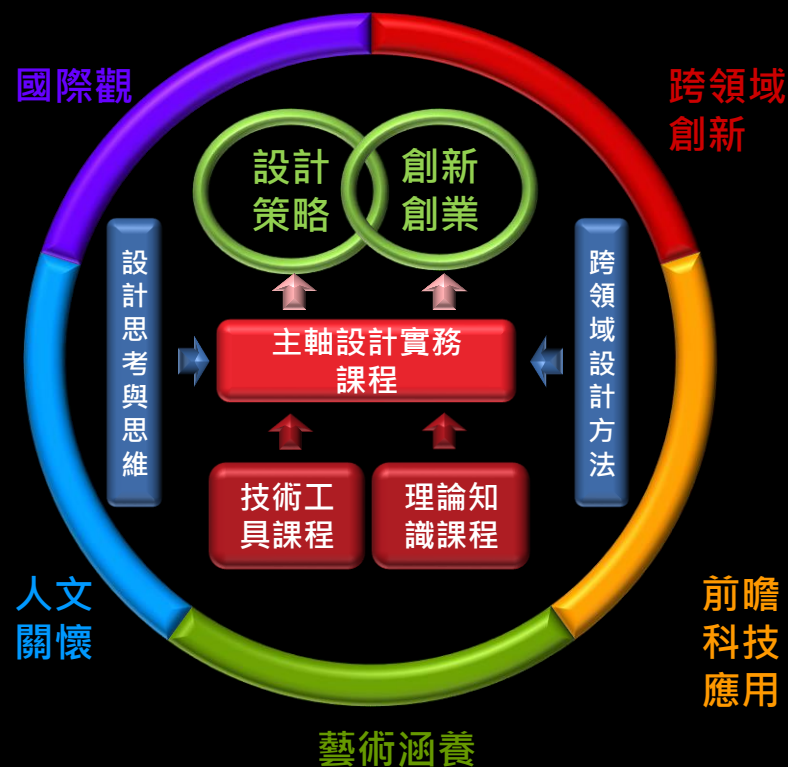


# 課程規劃設計

**教育目標：**培育具跨領域創新之設計專業實務與研究人才。

**核心能力：**人文關懷、跨領域創新、前瞻科技應用、國際觀與藝術涵養。

**課程特色：**提供設計理論與技術相關課程，透過主軸設計實務課程訓練學生設計實務能力。課程中導入設計思考與思維，以及跨領域設計方法，強調理論與實務整合。訓練學生的設計策略思考能力與創新創業精神。



# 各年級課程重點

## 學士班一、二年級：

著重設計基本知能的訓練，包含設計專業知識、邏輯思考與AI能力、概念發展與創意、原型製作、溝通表達等能力與人文素養。

## 學士班三、四年級：

強調設計實務的操作與演練以及特色領域的發展。以專案為基礎的學習方式配合特色領域及設計相關議題進行。

## 碩士班：

著重設計創新能力的訓練以及應用演練。同時培養學生的設計策略與設計領導等能力與素養。

### 設計創新能力

- 創意思考與人性智慧
- 設計策略
- 跨領域設計創新與應用
- 創業精神與能力
- 設計領導

碩士班

### 設計特色與專業

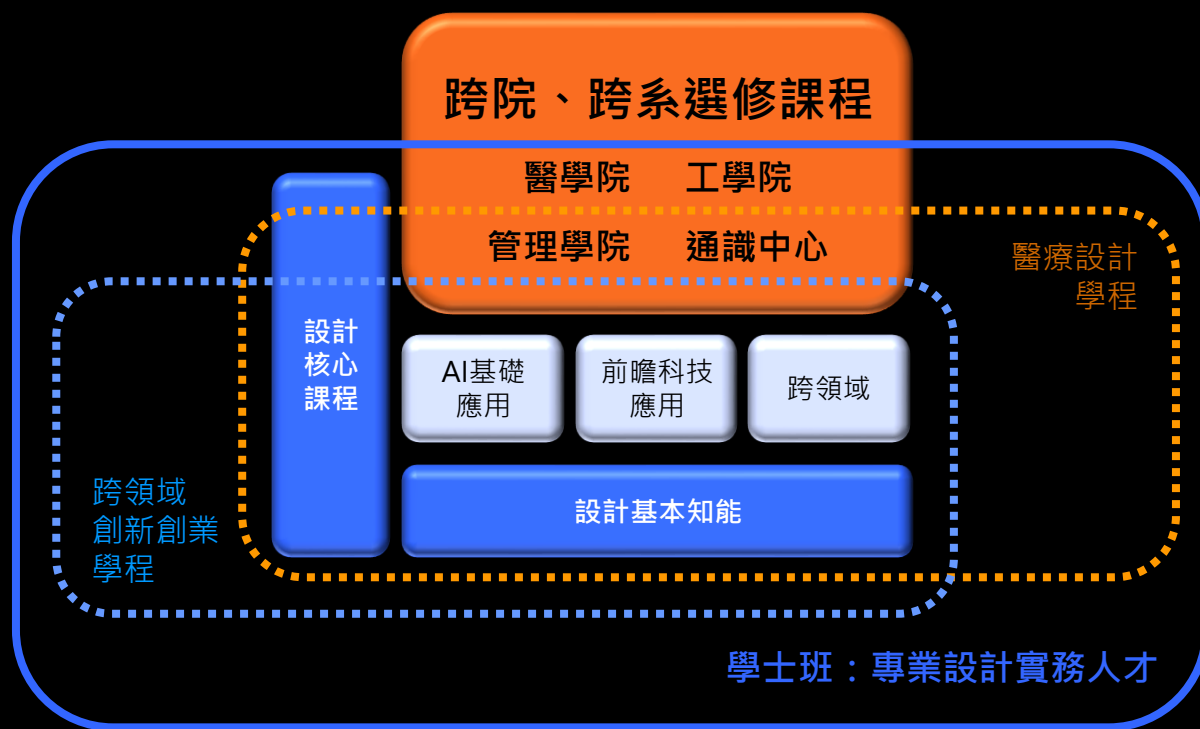
- 醫療設計 [學程]
- 跨領域創新創業 [學程]
- 工業/產品設計
- 社會 (永續) 設計

學士班

### 設計基本知能

- 設計專業知識
- 邏輯思考與AI能力
- 概念發展與創意能力
- 原型製作能力
- 溝通與表達能力
- 人文素養

# 學士班課程規劃



培養具設計基本知能、設計思考以及前瞻科技應用與跨領域能力之醫療設計與具有創新創業精神的專業設計實務人才。透過跨院、跨系修課，培養學生成為 T 型人才。

畢業學生除了傳統設計實務（技術型）工作外，可以從事創新相關產業之工作。

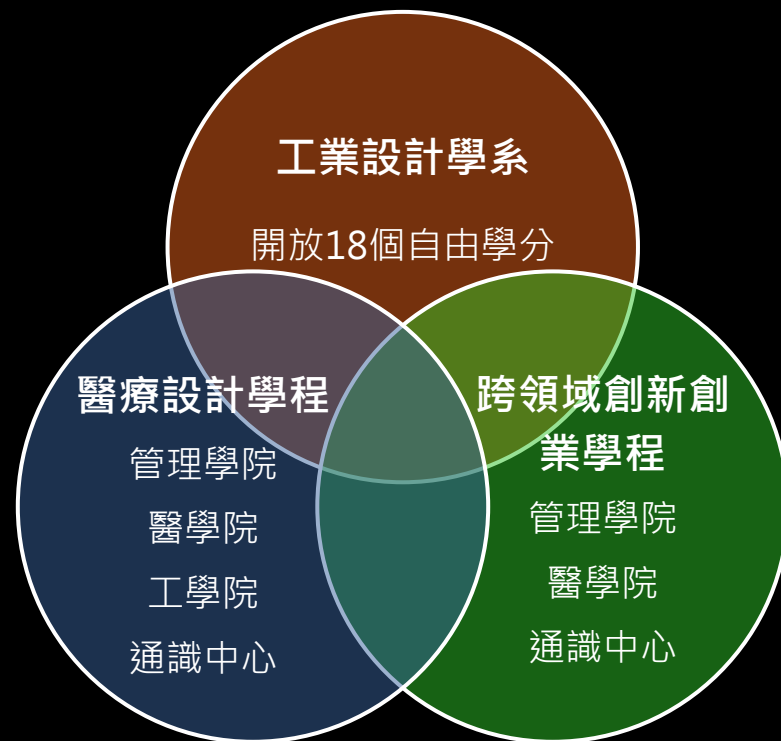
# 學士班課程設計

## 跨域學習

- 開放 18 個「自由學分」，鼓勵學生跨院、跨系修習課程或學程，成為 T 型人才。
- 自由學分定義為本系以外之其它系所、學程的專業必修或選修課程，可以列入本系畢業學分計算。

## 特色 (校級) 學程

- 開設「醫療設計」與「跨領域創新創業」特色學程。
- 特色學程的課程涵蓋醫學院、工學院、管理學院相關系所，以及通識中心所開設的相關課程。
- 校級學程，全校學生皆可修習。



特色學程課程涵蓋不同學院



# 系所空間

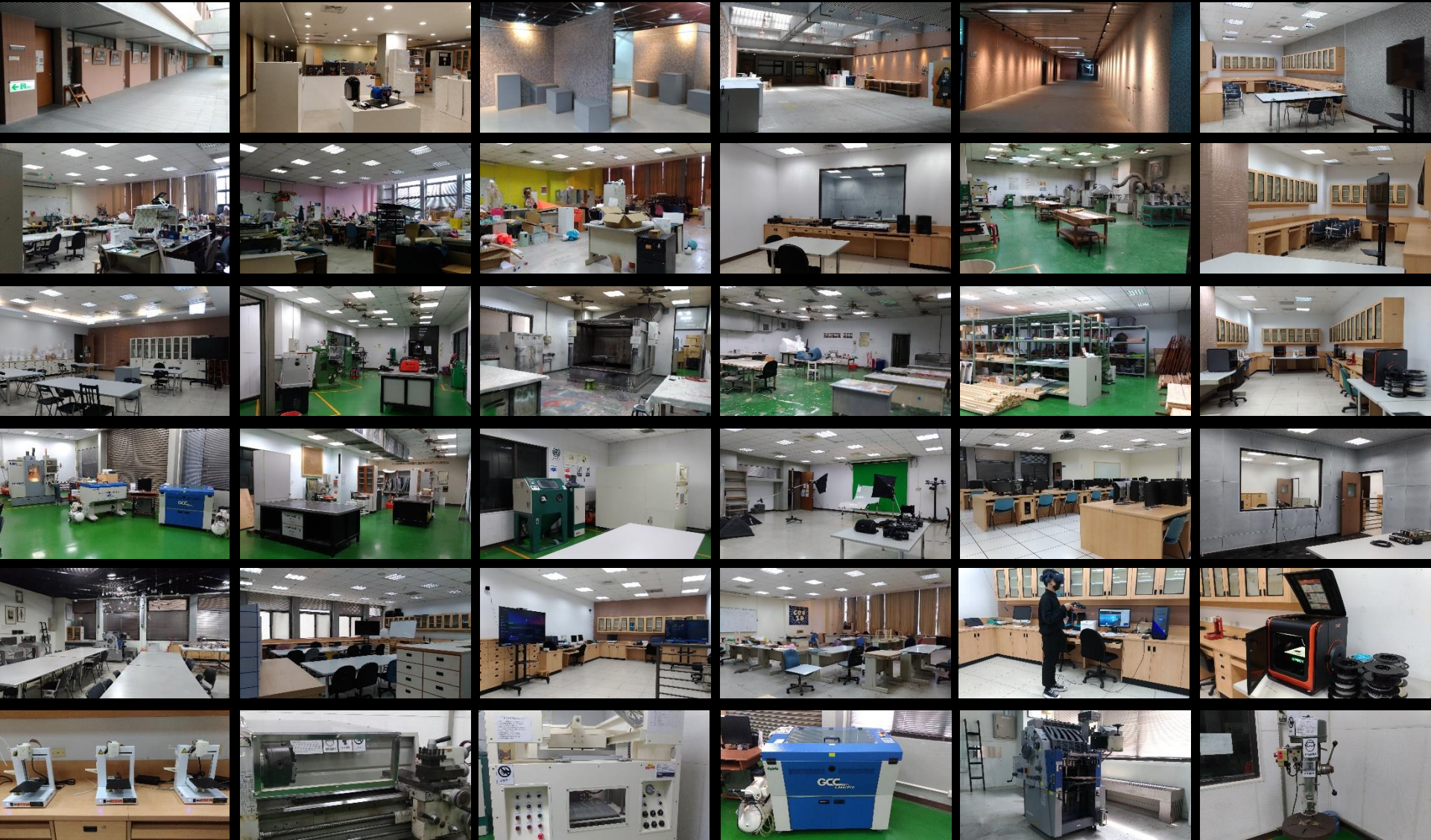
空間總面積約有6,473平方公尺 ( 1,958坪 )

**行政與研究區**：位於管理大樓6樓，主要作為系務行政、研究室與研究所上課使用。

**教學區**：位於管理大樓地下1樓，主要作為大學部教學使用，其中包含各年級的專業教室 (STUDIO) 與各類的工作室 (如金工、木工、塑膠、石膏、塗裝、模型、數位媒體、VR、快速成型、印刷等)。







# 專任師資



**邱文科** 特聘教授  
國立台灣科技大學  
人因工程博士



**蔡采璇** 教授  
英國德蒙特福大學  
設計理論與創新博士



**劉英傑** 副教授  
英國劍橋大學  
工程設計博士



**陳文誌** 副教授  
國立雲林科技大學  
設計學博士



**吳田瑜** 副教授  
國立台灣科技大學  
設計研究所博士



**張瑋真** 助理教授  
國立雲林科技大學  
設計學博士



**簡詩穎** 助理教授  
國立交通大學  
應用藝術研究所博士



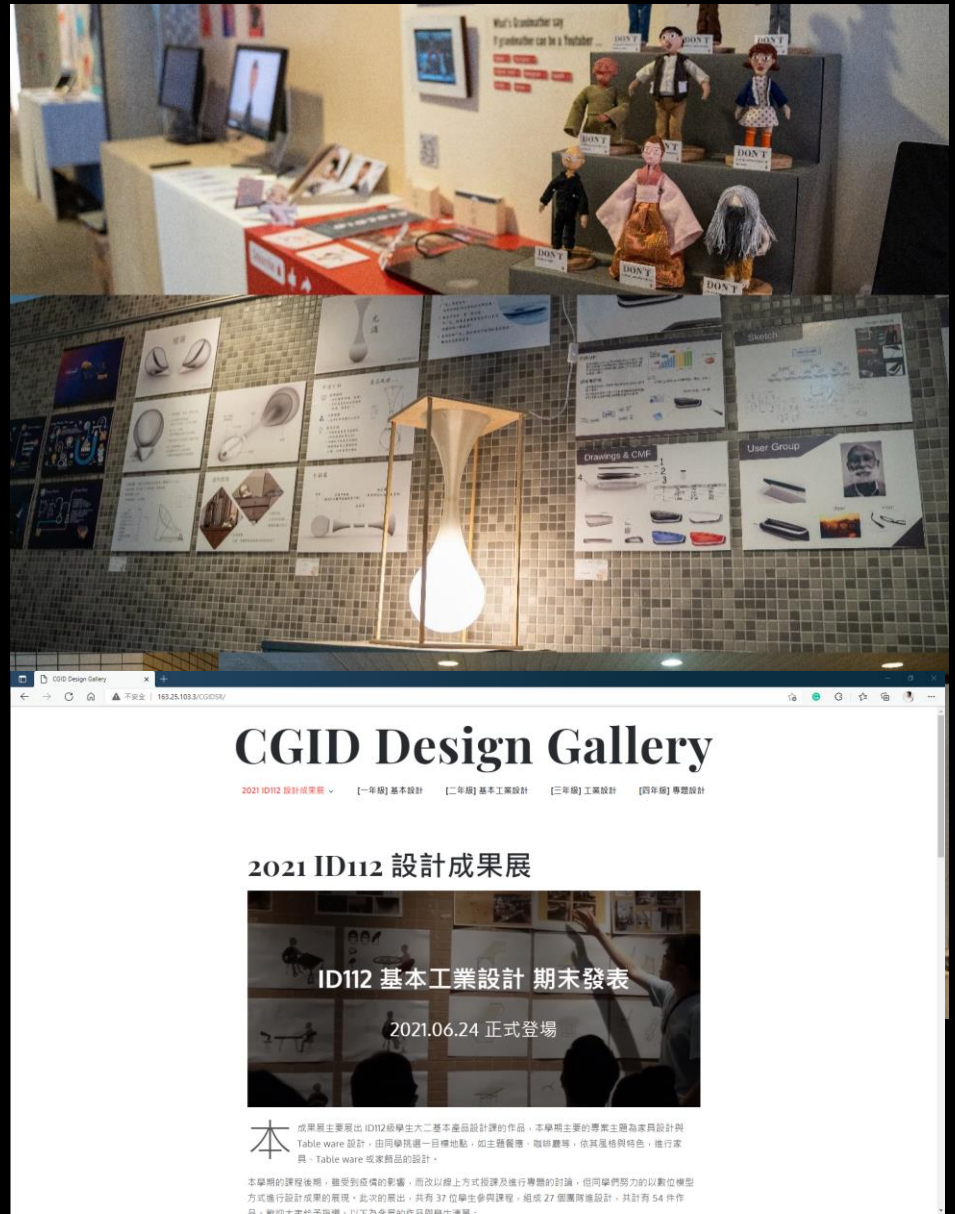
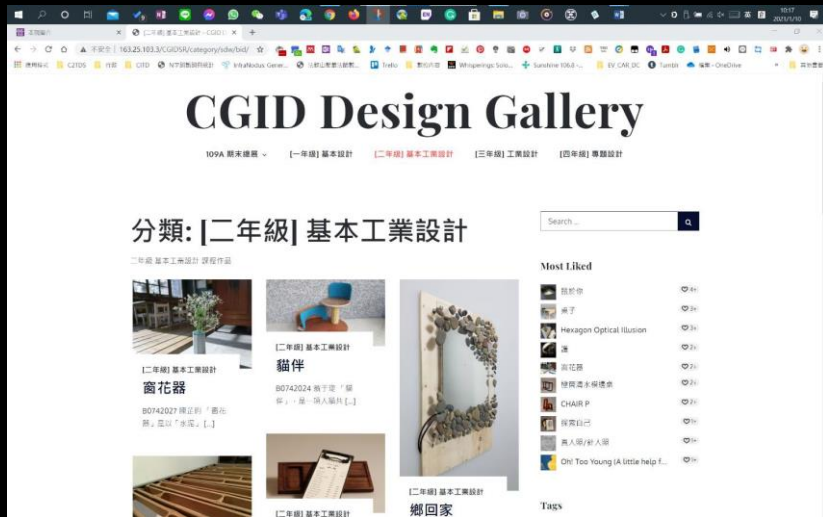
**林鎮山** 助理教授級專業技術人員  
英國中央英格蘭大學  
設計研究所產品設計碩士



**許閔富** 講師  
美國羅徹斯特理工學院工  
業設計碩士

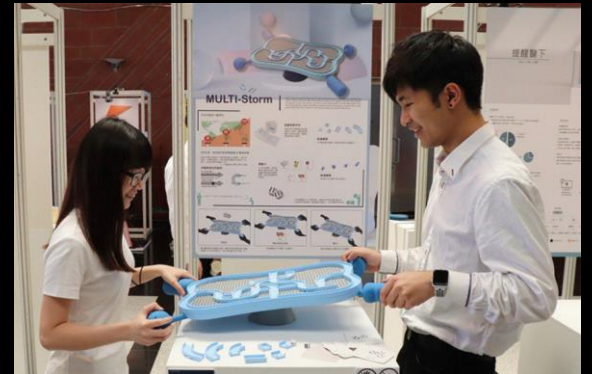
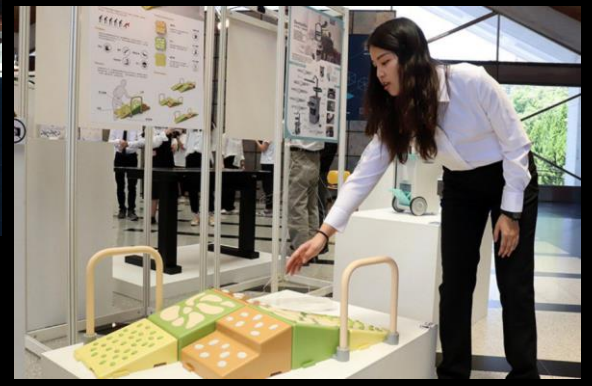


# 學習成果-期末成果展





# 學習成果-校內展



# 傑出系友



**蘇俊瑋** 畢業於1999年，曾於宏基和明基公司服務，之後也曾任職於Nokia，主導多款手機的設計。目前擔任羅技電子亞洲區設計長。他具有代工生產、品牌設計與設計管理等的專業能力與經驗，除了致力於設計實務工作外，也積極參與設計的推廣與教育工作。



**廖峻偉** 畢業於2004年，為倫敦 Paperself 品牌創辦人，擁有多樣專利，於2010年發明剪紙造型紙睫毛，並取得美國、日本、台灣與歐盟等16個國家的專利，將傳統中華剪紙文化融合工業設計，創造產品的附加價值。

# 傑出系友



**柯連田** 畢業於1999年，於2003年進入華碩電腦，參與多項產品設計，並曾獲多項國際設計大獎。同時也於2012年榮獲長庚大學傑出校友之殊榮。



**羅棠龍** 畢業於1998年，目前任職於華碩電腦，表現優良，曾獲傑出員工獎。於2014年榮獲本校第十二屆傑出校友，其有多項設計作品榮獲國際設計大獎肯定，並積極參與各項設計活動。



# 傑出系友



謝易成

畢業於2007年，  
創立3+2 Design  
Studio，作品獲多  
項國際設計大獎。

3+2  
DESIGN  
STUDIO

Home About Awards Portfolio Contact f Bē



GOOD  
DESIGN



red dot design award



ASIA DESIGN  
PRIZE 2019  
WINNER



GOLDEN  
PIN  
DESIGN  
AWARD



TAIWAN  
EXCELLENCE



文創精品獎  
CULTURAL & CREATIVE AWARD





# 入學管道

繁星推薦

申請入學

分發入學

僑生聯合分發

僑生個人申請

身心障礙生甄試入學

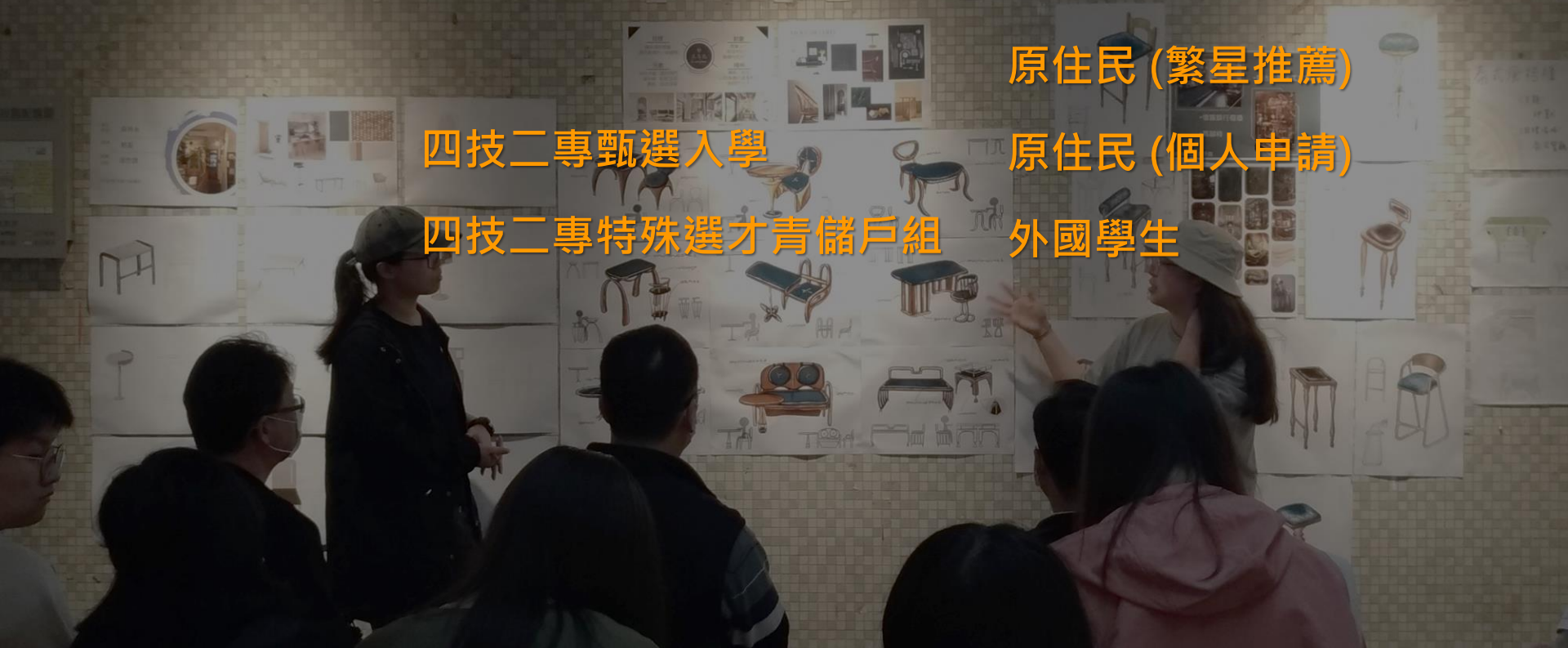
原住民 (繁星推薦)

原住民 (個人申請)

外國學生

四技二專甄選入學

四技二專特殊選才青儲戶組



# 目標學生特質

## 跨領域創新

具有好奇心，對於社會趨勢、自然科學、科技應用等具有多元的興趣。

## 設計與美學涵養

具有設計思考與問題解決的意圖與能力，同時對於各種設計興趣。有想像力與創造力，喜歡動手做及創造新事物。

## 人文關懷

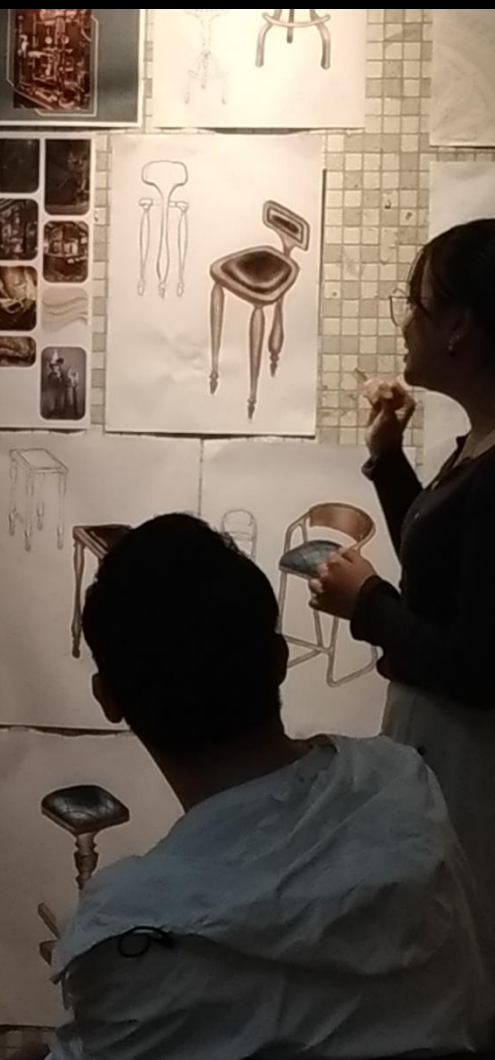
具有人文素養，關心自身、家庭社會，以及不同族群的相關議題與發展。

## 團合作溝通表達

可以與不同專長和個性的團員合作，具良好的溝通能力，能清楚的表達自己的想法與意見。

## 自我學習與抗壓力

對於未來有清楚的目標與想法，並持續學習；勇於面對問題並具抗壓能力。



# 歡迎加入長庚工設的大家庭

聯絡資訊

03-211-8800 # 5421

[id@mail.cgu.edu.tw](mailto:id@mail.cgu.edu.tw)

<http://id.cgu.edu.tw>



# CGUID FACEBOOK 粉絲頁



<https://www.facebook.com/cguid/>