



木作森活

森活花園凳

木育推廣師：育菁
木育講師：羽彤





木作森活 - 永續列車

「全民玩木作，森活創回憶。」



x



- 為台灣歐德傢俱集團於2021開創的全新品牌
- 致力推廣木作體驗課程以及環境永續理念

透過手作體驗帶領大眾感受生活中的美



SDGs 永續發展目標是什麼？有幾項目標？



2030永續發展目標

2015年由聯合國宣布預期在2030年前達成的**17項**全球政府與企業共同邁向永續發展的核心目標，包含消除貧窮、減緩氣候變遷、促進性別平權等議題



木作森活與SDGs 指標

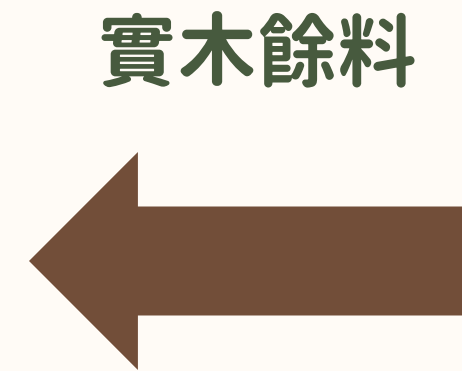
餘木利用 + 木育推廣 + 環境永續



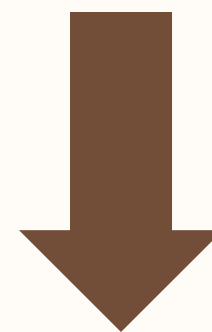
x



提升使用率
：森活時刻、系統板小凳



加工再利用
：森活小鳥、森活好幫手



推廣木材教育及永續林業



木作場館



新北市林口區文化北路一段58號4樓!!採預約制!!
距離A9林口捷運站900公尺（步行約10分鐘）





森活花園凳 課程解說



材料一覽！



雲杉 *PICEA ABIES*

松科 [*PINACEAE*] 雲杉屬 [*PICEA*]

原產歐洲北部及中部，為北歐主要造林樹種之一
又稱歐洲白松，紋理細密通直、材性穩定、不易變形裂開，耐朽力強。

- ① 帶有清淡的自然木香
- ② 傢俱製作的首選材料
- ③ 聖誕樹 ★
- ④ 北歐的綠色之鑽



操作流程

STEP 1

打磨



STEP 2

鉛筆
打稿



STEP 3

上色

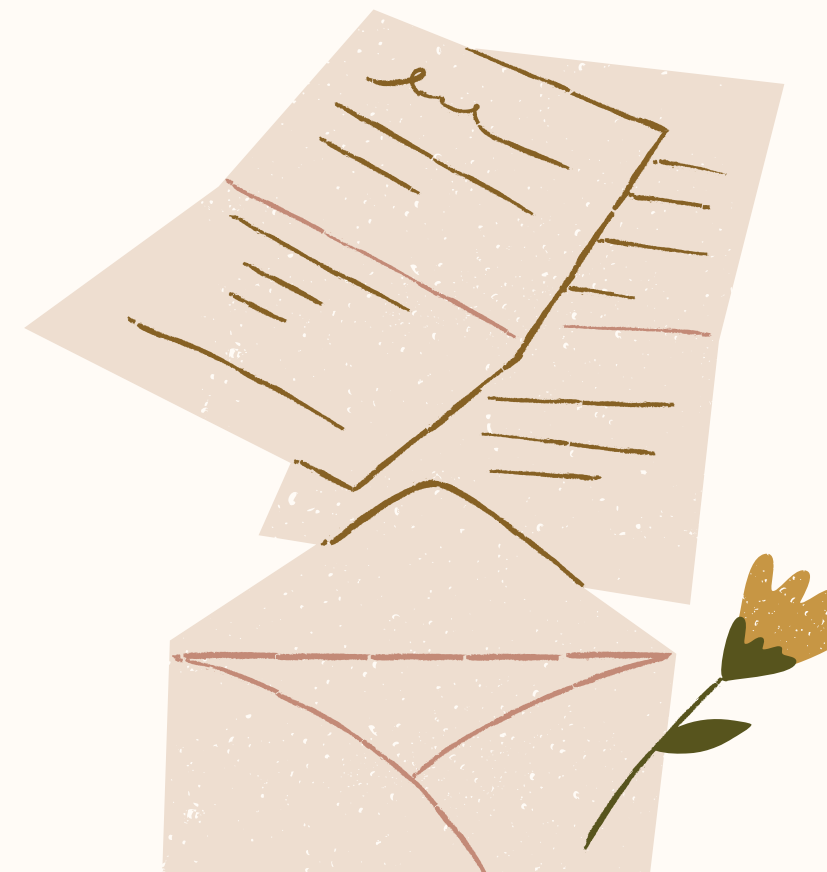
STEP 4

乾燥



STEP 5

組裝



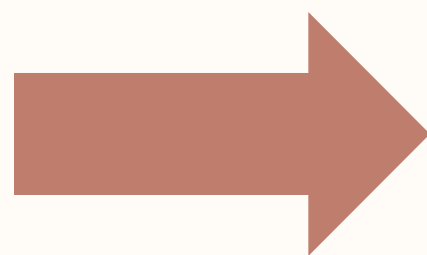
STEP 1 打磨

砂紙：用於平整物品的表面，
或去除物品表面的附著物(如舊油漆)，
有時也用於增加摩擦力。

今日使用的是

粗

號數小



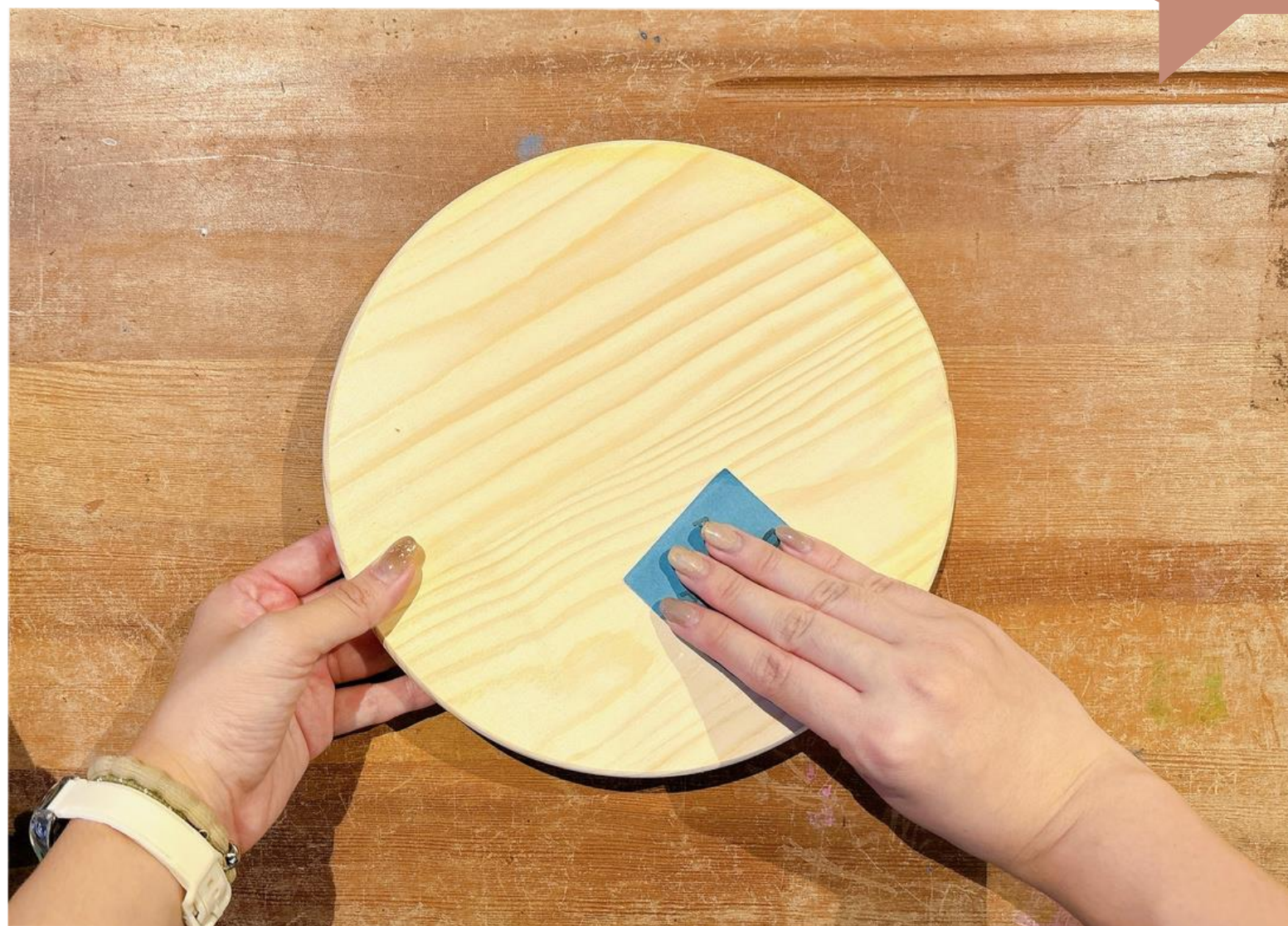
細

號數大



STEP 1 打磨

要順著木紋進行打磨喔



先觀察木頭紋路方向
使用**240號砂紙**順著木紋打磨光滑

細砂紙
240號



STEP 2 打底

上色前可以使用鉛筆進行打稿

STEP 3 上色



壓克力顏料

快乾、防水 能畫在各種不同材質上

畫錯可以重複疊加

不須沾太多水就能使用

遮蓋力強顏料不用上太厚



STEP 5 組裝



木釘

①不會生鏽

相較金屬螺絲釘，完全不用擔心木釘會有生鏽問題

②穩定度高

因板料與木釘同是木材，受到濕氣、溫度影響時會一起收縮，穩定性相對較高





木工膠-太棒膠

- ✓ 黏合穩固快速乾燥
- ✓ 不易受潮退膠
- ✓ 可適用於食器上





組裝椅腳

將椅腳交叉組裝固定



擠入太棒膠

將四個椅腳的洞
擠入些許太棒膠



放入木釘

將四個椅腳的洞
分別個放入一個木釘



敲打木釘

使用膠槌輕敲四個木釘
敲進約1/2深度



背面上膠

將椅面背面四個孔
也擠入些許太棒膠

STEP 5 組裝

膠槌

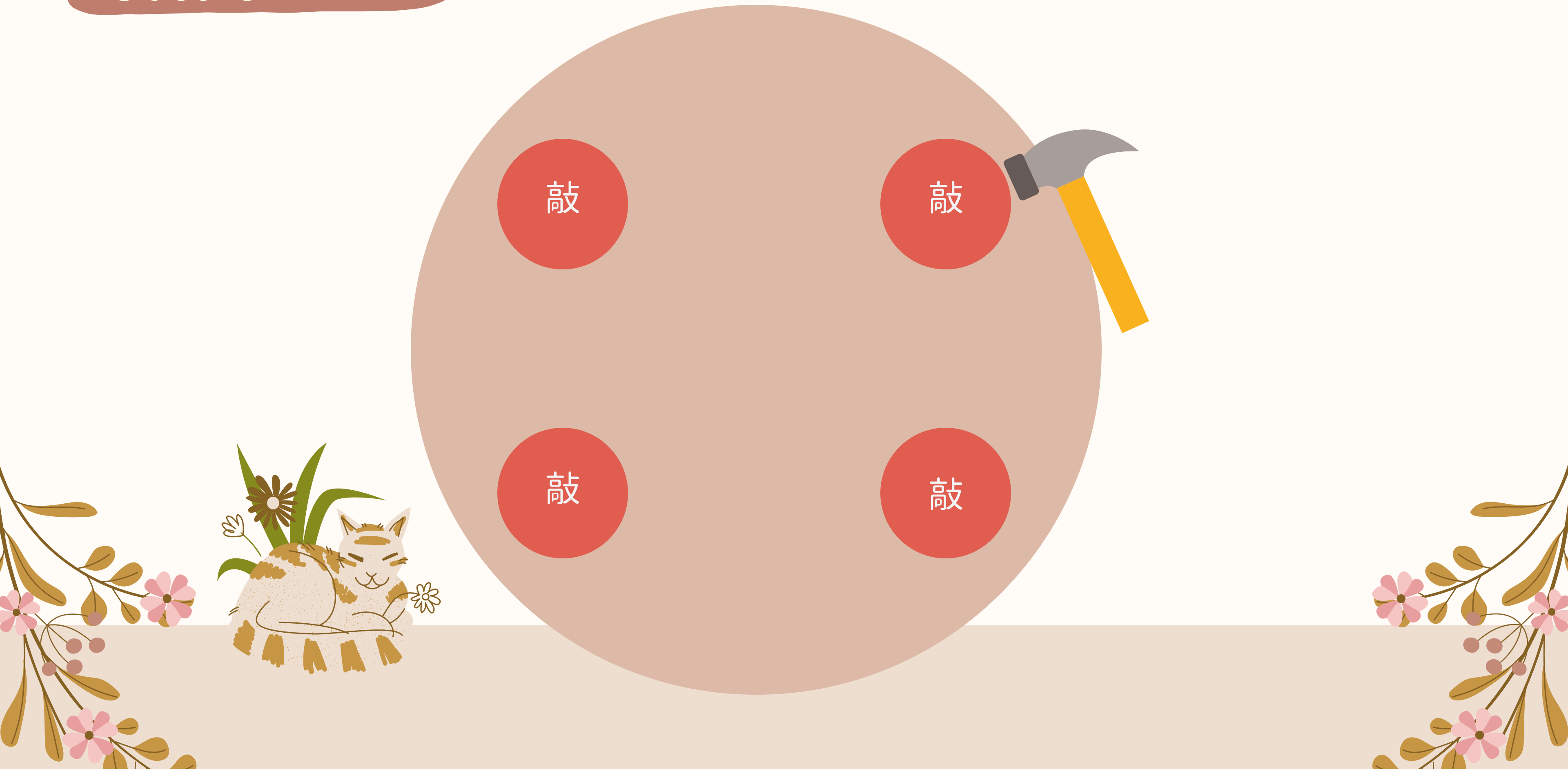
跟鐵鎚相比較不傷木頭表面
適合輕木工使用

敲打椅子前記得放上緩衝墊
避免木頭表面損傷!



緩衝墊

STEP 5 組裝



歡迎關注及加入官方line詢問我們
感謝您的支持與愛護!



FB: 木作森活



WOODYOURLIFE_TAIWAN

