

報銷計畫經費MIS系統 作業之注意事項

長庚大學 會計室 製

一、登入ERP電腦作業

二、點選『財務類』之『長庚大學一般費用報銷及暫借款就源輸入』

Oracle Fusion Middleware Forms Services

Action Edit Query Block Record Field Help Window

台塑企業ERP電腦作業登入 (NULL-CGU) (1080425) [CGURS01A] [CGUAS01]

機能別	制度名稱	適用範圍	作業帳號
人事管理	財物投保管理電腦作業	南亞及所督導公司	u2nful1
財務管理	薪資帳務電腦作業	南亞及所督導公司	u2nfv11
營業管理	一般帳務電腦作業(一般費用報銷及暫借款就源輸入)	台化及所督導公司	u4nfc31
資材管理	薪資帳務電腦作業	台化及所督導公司	u4nfv11
工程管理	一般帳務電腦作業(一般費用報銷及暫借款就源輸入)	台塑石化及所督導公司	u6nfc31
資訊管理	薪資帳務電腦作業	台塑石化及所督導公司	u6nfv11
保養管理	一般帳務電腦作業(一般費用報銷及暫借款就源輸入)	南亞科技	ucnfc31
安衛環管理	薪資帳務電腦作業	南亞科技及其子公司	ucnfv11
	一般帳務電腦作業(一般費用報銷及暫借款就源輸入)	亞美科技	ucrfc31
	一般帳務電腦作業(一般費用報銷及暫借款就源輸入)	長庚大學	udnfc31
	一般帳務電腦作業(一般費用報銷及暫借款就源輸入)	明志科大	uenfc31
	營業帳務電腦作業	明志科大	uenfs11
	一般帳務電腦作業(一般費用報銷及暫借款就源輸入)	長庚科大	ufnfc31

登入帳號 D000000286 姓名 張婷琦 公司 D 長庚大學 部門 0300

[作業權限申請] 作業帳號 [] [確定] 作業帳號查詢

[公告事項] 增設「ERP電腦作業個人罕用項目輸入」螢幕，可將不常使用之ERP電腦作業項目輸入建檔後即不顯示；請至資訊管理類的「ERP電腦作業查詢及設定」中建檔。

FRM-40401: No changes to save.
Record: 30/?

請注意通告說明

一般帳務電腦作業(一般費用報銷及暫借款源輸入)(長庚大學)

Action Edit Query Block Record Field Help Window

HONASS08 通告

目錄代號	作業代號	DNFC3	維護部門	應用五組
01	傳真號碼	02-27178594		
02		分機	電子郵件地址	
31	維護人	卓政宏	400-7562	
33	代理人			
34				

說明事項

1.(96/09/21)一般費用報銷新增廠商國別欄位,若為台灣國內憑證廠商即預設TW,若為其他國家之憑證廠商,請點選清單選取! 2.(95/06/20)一般費用報銷新增複製單據黏貼單功能

通告

確定

操作代碼=01

Record: 1/1

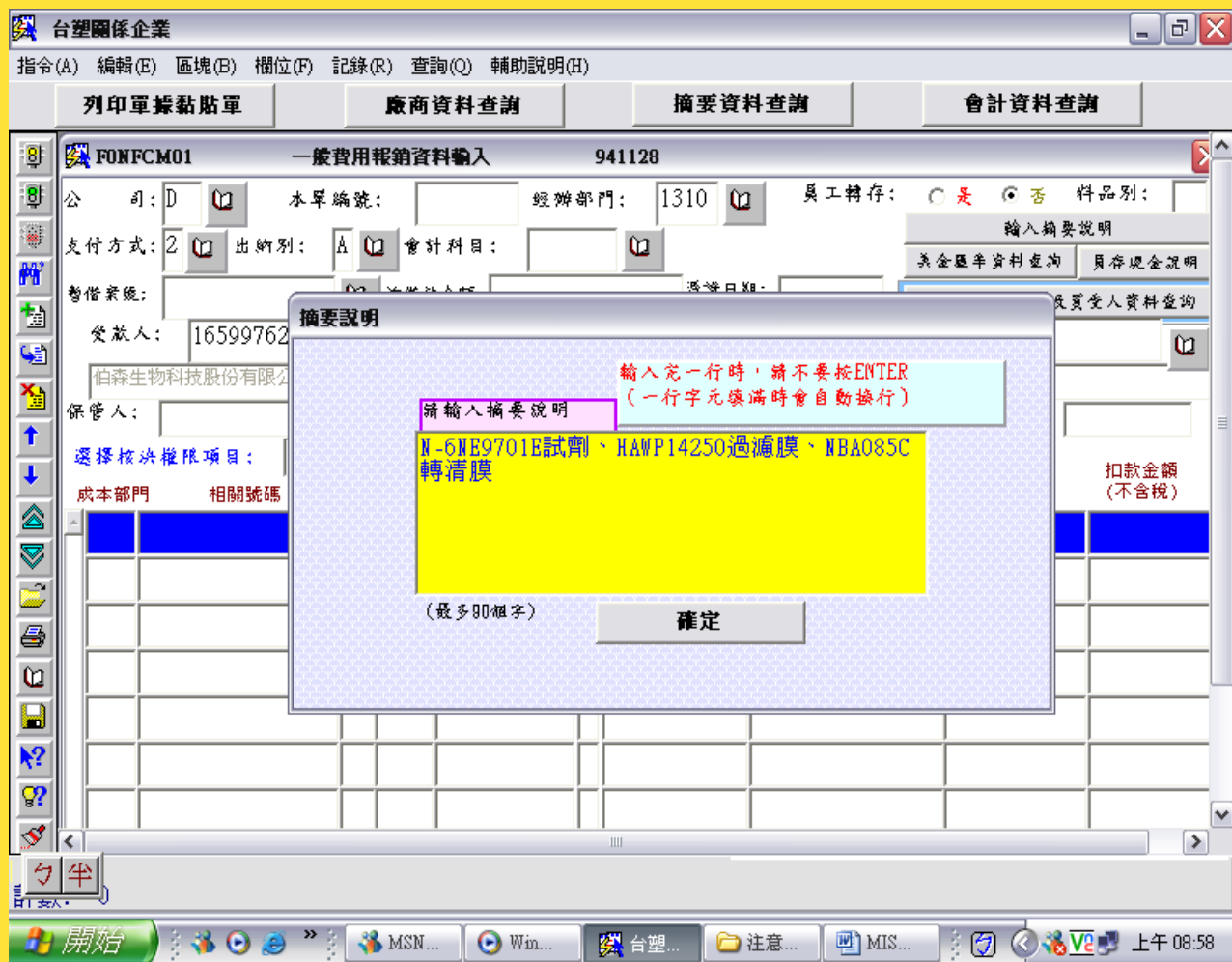
點選『一般費用就源輸入作業』

進入下頁畫面，請依注意事項中之方法輸入後送至會計核銷

- 學校皆以匯款方式付款，故支付方式皆為【2】出納別皆為【A】。
- 若為匯款方式付款則只須輸入【受款人】，領款人欄位空白不用輸入任何字元。
- 成本部門代號可於MRP頁面查詢，取查詢頁面前4碼輸入
- 報支校外補助經費，如科技部…等，則成本部門代號最後一碼為”W”，例如：130W，
- 報支校內補助經費，如QCRP補助，則成本部門代號最後一碼不變，例如：1300。
- 校外經費補助摘要為【WA】，校外經費下補助之院內款(如相對補助款及BMRP)摘要為【WK】，院內補助經費(如CMRP)摘要為【WB】，校內補助經費(如QCRP)摘要為【WQ】。
- 遇多張憑證同時報帳時，請將其憑證黏貼於同一張黏貼憑證用紙上，於輸入校方之單據黏貼單時需“逐筆”輸入憑證資料【憑證別、憑證廠商及憑證編號】。

- 憑證別說明如下：
三聯式發票及電子發票憑證別為A，二聯式發票及收銀機發票憑證別為t，收據憑證別為Y。
- 憑證廠商說明下：
如報支發票或免用統一發票類別，憑證廠商為廠商統一編號；如報支一般收據無統編則可輸入”=“，由系統自動帶入資料。
- 憑證邊號說明如下：
如報支一般發票，則憑證編號為發票號碼(2碼英文+8碼數字)，如遇連續發票請輸最後一張發票號碼；如報支收據類，則憑證編號輸入“/”，由系統自動帶入資料。
- 請於“輸入摘要說明”欄位中，將購買明細一一輸入，以利爾後查帳用。
- 相關號碼欄中請輸入欲報銷計畫之校內編號，並於編號後加輸欲報銷費用別之代號，如：NMRPD130272Z『意為報銷NMRPD130272之其他費用』（費用別請依費用查詢螢幕上『費用別』為依據）

(摘要說明欄中，請一一輸入購買明細)



列印單據黏貼單

廠商資料查詢

摘要資料查詢

會計資料查詢

FONFCM01 一般費用報銷資料輸入 941128

公司: D 本單編號: 經辦部門: 1310 員工轉存: 是 否 料品別:

支付方式: 2 出納別: A 會計科目:

暫借款號: 沖借款金額: 憑證日期: (暫借)

受款人: 16599762 領款人: 買受人: 02612701

伯森生物科技股份有限公司 長庚大學

保管人: 分機: 使用部門:

選擇核決權限項目: 幣別: 匯率:

成本部門	相關號碼	摘要	環境代碼	憑證編號	憑證	憑證廠碼	進項金額	進項稅額	扣款金額 (不含稅)
131C	EMRPD3E11E	WA	XXXX	HZ26744737	B	16599762	8,000.00	0.00	
131C	EMRPD3E11E	WA	XXXX	HZ26744731	B	16599762	8,300.00	0.00	
131C	EMRPD3E11E	WA	XXXX	HZ26744727	B	16599762	6,800.00	0.00	
								0.00	

請輸入成本部門代號，可按F9或用MOUSE點選清單。

計數: *0

<清單>

列印單據黏貼單

廠商資料查詢

摘要資料查詢

會計資料查詢

F0NF0M01 一般費用報銷資料輸入 941128

公司: B 本單編號: 經辦部門: 1120 員工轉存: 是 否 料品別:

支付方式: 2 出納別: A 會計科目:

暫借案號: 借借款金額: 憑證日期: (暫借)

受款人: D222067578 領款人: 買受人: 02612701

楊湘晨 長庚大學

保管人: 分機: 使用部門:

選擇核決權限項目: 幣別: 匯率:

成本部門	相關號碼	摘要	環境代碼	憑證編號	憑證	憑證廠商	進項金額	進項稅額	扣款金額 (不含稅)
1120	NMRPD1302722	WA	XXXX	/	Y	12345678	40.00	0.00	
1120	NMRPD1302722	WA	XXXX	HW24967188	B	87654321	30.00	0.00	
1120	NMRPD1302722	WA	XXXX	/	Y	98562147	20.00	0.00	
								0.00	

請輸入成本部門代號，可按F9或用MOUSE點選清單。
計數: *0

<清單>

在輸入完成後列印出該筆資料之單據黏貼單，將憑證之**COPY**黏貼於所印製之單據黏貼單上(國科會及經濟部科專計畫，因實施就地審計，於95年元月1日起憑證免**COPY**)

黏貼所有**COPY**本憑證時，請黏貼於黏貼線之【右方】並將其黏牢，勿只黏貼一角。

單據黏貼單

所有 COPY 本請黏貼於黏貼線之右方，並勿以訂書針裝訂，請以膠水黏牢。

如圖：請於黏貼時將單邊皆以膠水完全黏貼，並儘量不要超越紙張大小。

此欄位為會計使用勿黏貼至此

黏貼線

請於此黏貼

若不清楚計畫中之費用別有那些可至下列網頁中查尋

<http://memo.cgu.edu.tw/Accounting/inquiry.htm>

路徑：長庚大學首頁→行政服務→會計室→研究計畫經費查詢
輸入計畫案號後，點選“確定”或ENTER



可查詢各費用別餘額

資料庫查詢 - Microsoft Internet Explorer

檔案(F) 編輯(E) 檢視(V) 我的最愛(A) 工具(T) 說明(H)

← 上一頁 → 搜尋 我的最愛

網址(D) http://lnkwww.cgmh.org.tw/intr/intr2/c3s000/01s00/menu1/mrpb.asp 移至

Search 14-2314-b-182-009 11200 Gambling Entertainment Books

NMRPD130272研究經費查詢結果

11200 外科 魏福全

計劃名稱：異體組織移植排斥機制及adenosine受體(A2A)致活劑抗排斥效果之研究(2/3)
[94-2314-B-182-009]

開始日期：2005/8/1 結束日期：2006/7/31 展延日期：

費用別	預算金額	本院補助	院外補助	院內核銷金額	院外核銷金額	餘額
人事費	658500		658500		129102	529398
管理費	103100		103100			103100
相對補助費	500000	500000		5140		494860
有關研究他項費用	325400		325400		52175	273225

研究經費查詢無誤，[回查詢螢幕](#)

網際網路

若要查詢費用別中之明細只要將游標至費用別點選，便能秀出該計畫核銷該項費用之金額明細及核銷日期。

資料庫查詢 - Microsoft Internet Explorer

檔案(F) 編輯(E) 檢視(V) 我的最愛(A) 工具(T) 說明(H)

← 上一頁 → 搜尋 我的最愛

網址(D) <http://lnkwww.cgmh.org.tw/intr/intr2/c3s000/01s00/menu1/MRPE.ASP?MRPNO=NMRPD130272&FID=Z> 移至

Search 14-2314-b-182-009 11200 Gambling Entertainment Books

NMRPD130272 研究經費明細查詢結果

傳票號碼	入帳日期	會計科目	金額	借貸	製票號碼	摘要
GKP35	941031**	9203T*	12150	D	4AYK020	
110359	941104	5160BT	3960	D	4337165	WA
110477	941109	5160BT	12150	D	4050011	WA
110525	941109	5160BT	4820	D	4337590	WA
110525	941109	5160BT	2330	D	4337590	WA
110525	941109	5160BT	685	D	4337591	WA
110525	941109	5160BT	5860	D	4337592	WA
110525	941109	5160BT	3150	D	4337593	WA
110526	941109	5160BT	9380	D	4337594	WA
110526	941109	5160BT	7140	D	4337595	WA

完成 網際網路

請參照網頁上之『費用別』報銷

費用別	預算金額	本院補助	院外補助
人事費	658500		658500
管理費	103100		103100
相對補助費	500000	500000	
有關研究他項費用	325400		325400

人事費:A

材料費:E

業務費:B

設備費:F

維護費:C

相對補助款:T

旅運費:D

其他費:Z

The End