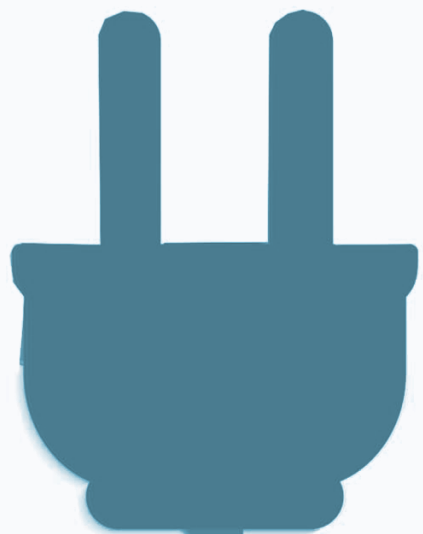


技合處創新育成中心 節能作法



- 
- 一、空調、冷氣
 - 二、燈光、光源
 - 三、電力系統
 - 四、公用設備

育成中心節能做法

一、空調與冷氣部分

1. 夏季時期，辦公室辦公室、會議室、實驗室與共用空間之空調設定溫度於26~28°C之間。



2. 冬季期間，關閉空調冷氣，節省能源。

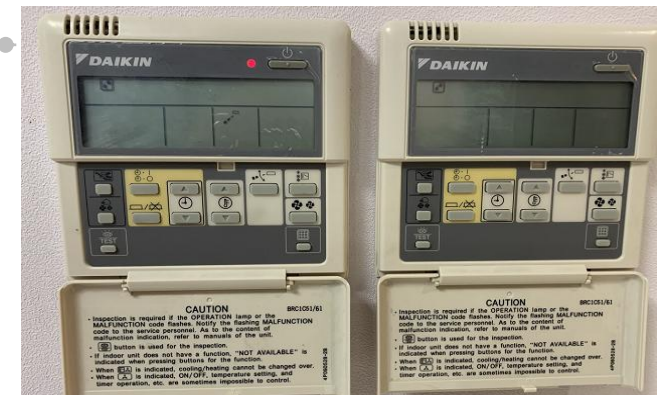


3. 空調區域門窗關閉，以隔絕外界空氣，減少冷氣外洩或熱氣入侵。

4. 連續假日或少人加班時，關閉或減少中央空調運轉數量。

5. 鼓勵各進駐廠商採電風扇和冷氣同時開啟模式。

6. 開啟冷氣除溼模式，降低B2創新基地及5間wet lab之潮濕發霉現象。



育成中心節能做法

二、燈光、光源節能部分

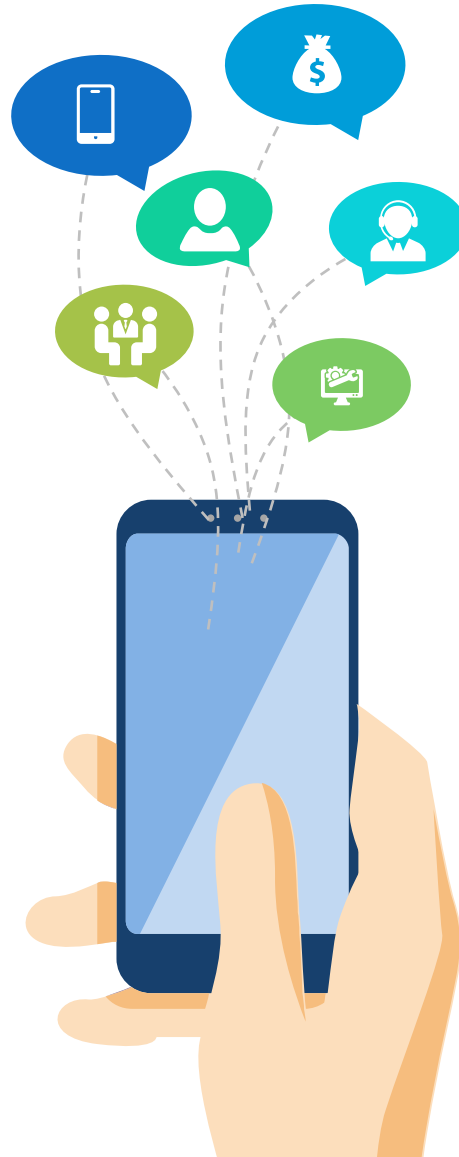
1.在營運與活動時間外，僅保留安全通道之最低照明，減少照明用電。

2.創新育成中心白天如照度足夠，可不必開燈，保持隨手關閉不需使用之照明。

3.創新基地與創新育成中心之公共區域、會議室等已全面採用LED燈管，兼顧照明亮度與減少耗電量。



除口頭宣導隨手關燈外，另貼標語提醒



4.前後自動門加裝感應器，避免門常開而導致冷氣外漏耗能。



前門加裝自動感應門



後門加裝自動感應門

5.育成中心行政人員會固定巡視公共區域，下班後公共區域僅維持必要用電。多方監督電燈、空調及設備用電。

育成中心節能做法

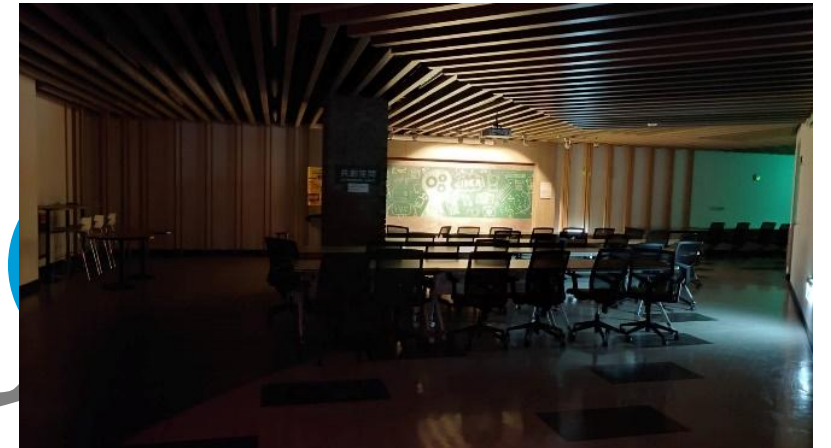
三、電力系統

長時間不使用（如開會、公出、下班或假日等）之用電器具或設備（如電腦、螢幕、喇叭、影印機等），關閉主機及周邊設備電源，以減少待機電力之浪費。

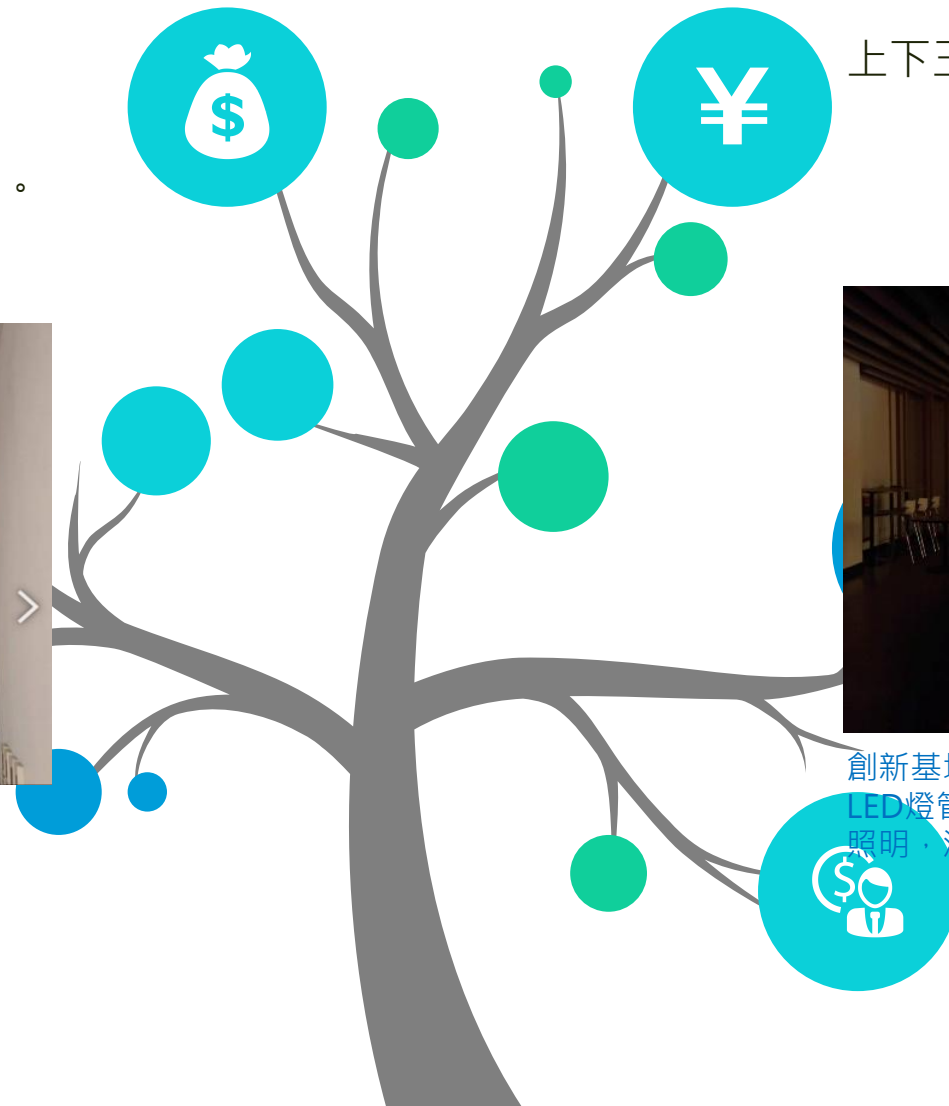


四、公用設備

上下三樓層以上，才搭乘電梯，既省電亦健康。



創新基地與創新育成中心之公共區域、會議等已全面採用LED燈管，在營運與活動時間外，僅保留安全通道之最低照明，減少照明用電。



Thank you so much
for watching

